

超高速マンションデータ検索システム 『ダイレクト情報サービス』ver. 3.0

のご案内

デベロッパー・受託販売会社向けに超高速でマンション情報が検索できる新システム
『ダイレクト情報サービス』ver. 3.0 を開発致しました。

すでに開始しておりましたパンフレットデータ、地図データや詳細な販売予定物件データなど様々な機能を網羅しております『ダイレクト情報サービス ver. 2.0』に、新たに住戸データ（住戸毎の価格、専有面積等）を追加し、更にパンフレットのカラー化を実現しましたことにより、さらに皆様の業務遂行にお役に立つシステムになったと自負しております。

『ダイレクト情報サービス ver. 3.0』の特徴は①発売年月、市区町村、沿線・駅、事業主、価格、単価等20項目に及ぶ多彩な検索項目②新築民間分譲マンション、定期借地権マンション、公団・公社分譲マンション、1Rマンションから発売予定物件までを網羅③パンフレットが全ページ掲載④地図画面の呼び出し・プリントアウトが容易⑤首都圏版に加えて近畿圏版も新たにラインアップ⑥過去に溯っての販売状況が掲載 完売までの売れ行きが判明⑦住戸ごとに販売価格、専有面積等の情報が抽出可能⑧パンフレット部分がカラー化 ーなどです。

貴社の用地取得・販売戦略上において、自信をもってお勧めできるものと確信いたしております。ぜひ、導入のご検討くださいますようお願い申し上げます。

貴社におけるデモンストレーションのご要望にも迅速に対応いたしますので、是非とも一度ご覧になっていただければ幸いです。弊社・企画調査事業部門 担当：福田、松田（TEL03-3225-5301）までご連絡ください。

DS

ダイレクト情報サービス Ver3.0のお知らせ

株式会社不動産経済研究所

仕 様

2000年発売物件から各住戸別の情報を持たせました。

平均価格、 m^2 単価、専有面積などのクロス集計が、簡単に作れます。

エクセルなど表計算ソフトへのデータ移行は今までとおりの簡便さ！

ワードなどのワープロソフトへも移行可能に！

機能と特長

- エクセル等の表計算ソフトへのデータ移行は以前のまま容易に行えます。
- パンフレット情報はカラー化で更に充実しました。
- 地図データも搭載しております。
- 民間分譲マンションデータから、定期借地権、投資用、そして供給予定物件も網羅しております。
- 発売された住戸情報を搭載し、お客様のニーズにお応えします。

お問い合わせ

- お気軽にお問い合わせ下さい。
- デモンストレーションも行います。
- お問い合わせ先 = 株式会社 **不動産経済研究所**
(新宿区新宿1 - 9 - 1、電話03 - 3225 5301、
担当者名:福田、松田)

価格設定

価格は地図データを含めて、
首都圏版が月々17万8,500円(税込み)。
近畿圏版は月々12万6,000円(税込み)。
初期導入に当たってはパソコン1台無償提供いたします。
基本データは1995年から、地図データは1996年から、住戸別データは2000年からのご提供になります。

照会

物件指定

物件概要

物件一覧

契約内訳

特性分析

事業主順位

施工主順位

地区別順位

沿線駅順位

部屋一覧

部屋500集計

部屋分布1

部屋分布2

画像

地図

集計分析

運用設定

Direct Mansion Data Service 首都圏

物件の集合を指定します

操作(E) 抽出(S) レポートの印刷(R) 表示(Y) ウェブページ(W)

照会 1/2 発売年月 200509

物件指定 地域 沿線 Km 距離 事業主 施工主

物件概要 主要間取 専有面積 平均価格 竣工年月 平方単価 坪単価

物件一覧

契約内訳

特性分析

事業主順位

施工主順位

地区別順位

沿線駅順位

部屋一覧

部屋ランク集計

部屋分布1

部屋分布2

画像

地図

集計分析

運用設定

新規分譲マンション

物件の集合を指定します

操作(E) 抽出(S) レポートの印刷(R) 表示(Y) ウェブページ(W)

照会 1/2 発売年月 200509

物件指定 地域 沿線 Km 距離 事業主 施工主

物件概要

物件一覧

契約内訳

特性分析

事業主順位

施工主順位

地区別順位

沿線駅順位

部屋一覧

部屋ランク集計

部屋分布1

部屋分布2

画像

地図

集計分析

運用設定

新規分譲マンション

指定範囲

画面は全てリサイズ対応

発売年月	物件名称	所在地
200509	パークタワー秋葉原 2期1・2次	東京都 千代田区
200509	アスコットパーク日本橋コモド 1期	東京都 中央区
200509	ヴォアール日本橋人形町 2期4・5次・3・4期(終)	東京都 中央区
200509	THE TOKYO TOWERS 1期3次(勝どき)	東京都 中央区
200509	パークホームズ六本木乃木坂アーバンレジデンス	東京都 港区
200509	D'グランセ南青山ハイヴァリー	東京都 港区
200509	TAKANAWA The RESIDENCE 6期1次/T	東京都 港区
200509	虎ノ門タワーズレジデンス 1期3次	東京都 港区
200509	キャピタルマークタワー 1期2次(田町)	東京都 港区
200509	パークマンション白金台V(サンク) 1期3・4次	東京都 港区

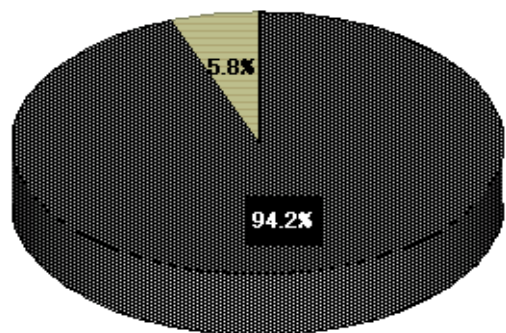
発売年月	200509
物件名称	パークタワー秋葉原 2期1・2次
物件所在地	東京都 千代田区 神田練堀町 55 他(地番)
路線駅名	山手線 秋葉原
徒歩(バス)	徒歩4分 (3分)
距離	2.00
事業主	三井不動産㈱
施工主	熊熊谷組
平均面積	59.00

- 照会
- 物件指定
- 物件概要
- 物件一覧
- 契約内訳
- 特性分析**
- 事業主順位
- 施工主順位
- 地区別順位
- 沿線駅順位
- 部屋一覧
- 部屋ラフ集計
- 部屋分布1
- 部屋分布2
- 画像
- 地図
- 集計分析
- 運用設定

特性分析

発売年月: 200509

抽出条件



■ 初回 ■ 以降 ■ 契約残

対象物件数	8 件		
販売戸数	381 戸		
初月契約戸数	359 戸	初月契約率	94.2 %
売却戸数	359 戸	最新契約率	94.2 %
全残戸数	22 戸		
即日完売戸数	266 戸	即日完売率	69.8 %
公庫付戸数	336 戸	公庫付率	88.2 %
一物件 平均戸数	47.6 戸		
総販売額	2,526,580.0 万円		
消費税額	5,840.8 万円		
一戸 平均価格	6,631 万円		
1㎡ 分譲価格	77.4 万円	3.3㎡ 当たり	255.7 万円

特性分析レポート
検体分析

発行年月: 200509

検出条件



■ 1.0 ■ 2.0 ■ 3.0

対象物数	6 棟
販売戸数	261 戸
計画総戸数	359 戸
残戸数	359 戸
全高戸数	22 戸
開口赤色戸数	288 戸
主層材戸数	338 戸
一物棟平均戸数	47.5 戸
総販売積	2,526,580.0 ㎡
流通総積	5849.6 ㎡
一戸平均面積	6551.0 ㎡
1㎡当り面積	11.4 ㎡
総販売面積	5,211.52 ㎡
総流通面積	3,057.87 ㎡
総流通延面積	59,043.16 ㎡
流通延面積	32,881.00 ㎡
一戸平均流通面積	65.72 ㎡
総流通	262 棟
平均所要時間(地上車から)	9.0 分
平均所要時間(地下車から)	8.0 分
平均距離	5.2 Km

計画総戸数	359 戸
販売総戸数	261 戸
残戸数	359 戸
全高戸数	22 戸
開口赤色戸数	288 戸
主層材戸数	338 戸
33㎡以下U	265.7 戸

All Rights Reserved, Copyright © (株)不動産経済研究所 1995 ~ 2005 ~

Print Out : 2005/10/26 15:32:05

表印刷のプレビュー

- 照会
- 物件指定
- 物件概要
- 物件一覧
- 契約内訳
- 特性分析
- 事業主順位
- 施工主順位
- 地区別順位
- 沿線駅順位
- 部屋一覧
- 部屋ラック集計
- 部屋分布1
- 部屋分布2
- 画像
- 地図
- 集計分析
- 運用設定

検索物件一覧表 抽出No=9924 発売年月:200509

物件名称	物件所在地	路線名 駅名	事業主	施工主	戸数 全戸	敷地面積 建築面積	延べ面積 階数	総販売 平均
パークタワー秋葉原 2期1・2次	東京都千代田区神田練 堀町55 他(地番)	山手線 秋葉原 徒歩4分 (8分)	三井不動産㈱	㈱熊谷組	17 109	126.1 78.4	1,442.1 21(1)	78.
アスコットパーク日本 橋コモド 1期	東京都中央区東日本 橋3-2	都営新宿線 馬喰横山 徒歩2分 (11分)	㈱アスコット	㈱ピーエス三菱	49 62	405.1 322.7	3,553.4 12(1)	197.
ヴォアール日本橋人形町 2期4・5次・3・4期 (終)	東京都中央区日本橋堀 留町2-8-33 他(地番)	日比谷線 人形町 徒 歩3分 (7分)	ニチモ㈱	りんかい日産建設㈱	8 39	48.2 35.0	445.8 15	21.
THE TOKYO T OWERS 1期3次(勝どき)	東京都中央区勝ど き6-301 他(地 番)	都営大江戸線 勝どき 徒歩5分 (7分)	オリックス・リアルエ ステート㈱, 東急不動 産㈱, 住友商事㈱	前田建設工業㈱, 大 成建設㈱	258 2,801	2,737.4 1,902.4	35,309.5 58(2)×2	1,394.
パークホームズ六本木乃 木坂アーバンレジデンス 1期3次・2期1~3次	東京都港区六本 木7-206-12 他(地番)	千代田線 乃木坂 徒 歩2分 (10分)	三井不動産㈱, ㈱明 豊エンタープライズ	㈱間組	12 51	247.5 146.0	619.5 8	50.
D' グランセ南青山ハイ ヴァリー	東京都港区南青 山2-21-2 (地 番)	銀座線 青山一丁目 徒 歩2分 (10分)	大和ハウス工業㈱	㈱淺沼組	13 13	629.9 313.6	2,429.2 3(1)	289. 2
TAKANAWA Th e RESIDENCE 6期1次/T	東京都港区高輪1-3 05-1	都営浅草線 高輪台 徒 歩6分 (12分)	東京建物㈱, 近鉄不動 産㈱, 相鉄不動産㈱, 東武鉄道㈱, ㈱長谷 工コーポレーション	㈱長谷工コーポレー ション, 大成建設㈱	6 486	94.6 37.7	834.7 47	191. 3
虎ノ門タワーズレジデ ンス 1期3次	東京都港区 虎ノ門4-17-9 (地番)	日比谷線 神谷町 徒 歩6分 (6分)	鹿島建設㈱	鹿島建設㈱	8 269	112.4 37.5	1,153.9 41(2)	118. 1
キャピタルマーケットワ ー 1期2次(田町)	東京都港区芝 浦4-1-69 (地 番)	山手線 田町 徒歩8分 (5分)	東急不動産㈱, 安田不 動産㈱, 三菱地所㈱, 昭栄㈱, ㈱サンケイビ ル	鹿島建設㈱	70 869	308.3 318.4	8,043.8 47(1)	346.

物件の概要一覧表

- 照会
- 物件指定
- 物件概要
- 物件閲覧
- 契約内訳
- 特性分析
- 事業主順位
- 施工主順位
- 地区別順位
- 沿線駅順位
- 部屋一覧
- 部屋ラック集計
- 部屋分布1
- 部屋分布2
- 画像
- 地図
- 集計分析
- 運用設定

抽出No=9924 発売年月:200509

パークタワー秋葉原 2期1・2次

物件概要の詳細レポート

物件所在地	東京都千代田区神田練馬町55他(地番)			
事業主名	三井不動産㈱			
交通	山手線 秋葉原 徒歩4分 (3分)		2.0 km	
建築概要	敷地面積	126.13 m ² (全 808.69 m ²)		設備概要
	建築面積	78.36 m ² (全 502.40 m ²)		
	延べ面積	1,442.11 m ² (全 9,246.50 m ²)		
	構造	RC		
	階数	21(1) 総階数 21		
	戸数	17戸 全109戸		
	法規制	商業		
	容積率	600.00 %		
	土地権利	分譲		
	確認番号	第35016号		
工事概要	着工	2004.11.17		販売状況
	竣工	2006.09 下旬		
	設計	エムディブランニング㈱		
	施工	㈱熊谷組		
ローン	銀行名			
	利率	年 %~年 %		
公庫	融資戸数	13戸		
	融資枠	3,180万円~ 5,000万円		
前金保証				
分	総販売額	78,838.0万円	消費税額	
	平均価格	4,638万円	平均	59.00 m ²
	1 m ² 価格	78.6万円	総分譲	1,003 m ²
	1 m ² 価格	78.6万円	総分譲	1,003 m ²
冷暖房	コンセント、床暖房			
給湯	電気温水器			
エレベータ	17人乗り1基 9人乗り1基			
駐車場	賃貸 5台(全 34台)			
	35,000~ 37,000円			
価格ランク (万円)	戸数	前回契約数	今回契約数	総契約数
2,500以下				
3,000以下				
3,300以下				
3,500以下				
3,700以下				
4,000以下	2	0	0	0
4,300以下	4	0	2	2
4,500以下	4	0	3	3
4,700以下	2	0	2	2
5,000以下	2	0	1	1
5,500以下	1	0	0	0
6,000以下				
6,500以下	2	0	2	2
7,000以下				

事業主順位レポート

操作(E) 詳細表(B) 表示(V)

照会	“発売年月: 200509”										
物件指定	順位	事業主順位	物件数	販売戸数	1/3	初月契約戸数	初月契約率	現在契約戸数	現在契約率	総販売価格	平均
物件概要	1	野村不動産㈱	6	319		316	99.2	316	99.2	1,404,895.9	
物件一覧	2	藤和不動産㈱	14	298		267	89.4	267	89.4	1,068,930.0	
契約内訳	3	三菱地所㈱	9	245		231	94.5	231	94.5	1,073,597.1	
特性分析	4	東急不動産㈱	8	230		172	74.8	172	74.8	1,031,832.1	
	5	扶桑レクセル㈱	7	215		135	62.8	135	62.8	774,920.0	
	6	㈱大京	17	191		165	86.5	165	86.5	769,470.0	
	7	㈱タカラレーベン	8	184		171	92.9	171	92.9	509,972.0	
	8	㈱モリモト	6	179		162	90.5	162	90.5	880,874.2	
	9	住友不動産㈱	10	163		120	73.4	120	73.4	775,487.8	
事業主順位	10	㈱リクルートコスモス	10	161		131	81.2	131	81.2	586,084.7	
施工主順位	11	㈱新日鉄都市開発	8	133		95	71.6	95	71.6	546,567.2	
地区別順位	12	日本綜合地所㈱	5	131		131	100.0	131	100.0	538,838.0	
沿線駅順位	13	㈱アンビシヤス	4	130		116	89.2	116	89.2	420,150.0	
部屋一覧	14	三井不動産㈱	10	127		95	74.6	95	74.6	573,266.8	
部屋ラック集計	15	丸紅㈱	3	124		104	83.9	104	83.9	425,990.0	
部屋分布1	16	㈱丸増	9	121		105	86.9	105	86.9	398,371.8	
部屋分布2	17	㈱ゼファー	5	115		95	82.6	95	82.6	349,062.0	
画像	18	ナイス㈱	5	108		98	91.2	98	91.2	322,801.4	
地図	19	㈱ゴールドクレスト	5	107		106	99.1	106	99.1	380,896.0	
集計分析	20	日神不動産㈱	5	106		56	52.7	56	52.7	336,720.6	
運用設定	21	アパ㈱	2	100		95	95.0	95	95.0	328,610.0	
	22	㈱グローベルス	7	99		73	73.7	73	73.7	310,470.0	
	23	オリックス・リアルエステート㈱	2	98		98	100.0	98	100.0	522,831.5	
	24	住友商事㈱	2	98		98	100.0	98	100.0	522,831.5	
	25	明和地所㈱	2	96		69	71.9	69	71.9	303,557.5	
	26	ニチモ㈱	9	91		58	63.7	58	63.7	258,094.4	
	27	㈱菱和ライフクリエイト	2	84		27	32.1	27	32.1	379,280.0	
	28	狭山不動産㈱	1	78		78	100.0	78	100.0	228,660.0	
	29	グレイス住販㈱	2	73		71	97.3	71	97.3	216,130.0	
	30	㈱長谷工コーポレーション	8	66		65	98.7	65	98.7	266,544.4	
	31	有楽土地㈱	2	64		64	100.0	64	100.0	203,035.0	
	32	㈱グーディッシュ	3	61		24	39.3	24	39.3	190,980.0	
	33	大和ハウス工業㈱	4	60		44	73.3	44	73.3	496,550.0	
	34	㈱エルシード	2	59		43	72.9	43	72.9	207,322.2	
	35	東日本住宅㈱	1	56		42	75.0	42	75.0	190,020.0	
	36	大和システム㈱	1	54		54	100.0	54	100.0	192,932.0	
	37	名鉄不動産㈱	4	53		48	91.3	48	91.3	224,419.7	
	38	シーズクリエイイト㈱	3	50		28	56.0	28	56.0	174,634.4	
	39	㈱アスコット	1	49		37	75.5	37	75.5	197,520.0	

F2 クリップ

F3 イクスポート

F4 詳細表

F5 印刷

F9 終了

抽出No=9924

施工主順位レポート

操作(E) 詳細表(B) 表示(V)

“発売年月: 200509”

- 照会
- 物件指定
- 物件概要
- 物件一覧
- 契約内訳
- 特性分析
- 事業主順位
- 施工主順位
- 地区別順位
- 沿線駅順位
- 部屋一覧
- 部屋ランク集計
- 部屋分布1
- 部屋分布2
- 画像
- 地図
- 集計分析
- 運用設定

順位	施工主順位	物件数	販売戸数	1/10	初月契約戸数	初月契約率	現在契約戸数	現在契約率	総販売価格
1	錦長谷工コーポレーション	40	971		847	87.2	847	87.2	3,432,850
2	錦浅沼組	7	470		384	81.7	384	81.7	2,073,740
3	錦ゼファー	8	296		273	92.2	273	92.2	923,510
4	大末建設				164	73.5	164	73.5	756,820
5	前田建				202	100.0	202	100.0	950,970
6	東急				176	89.1	176	89.1	940,420
					172	90.1	172	90.1	860,550
					169	88.9	169	88.9	642,580
					184	88.9	184	88.9	665,210
10	錦鴻				179	100.0	179	100.0	750,980
11	西松				140	80.5	140	80.5	615,030
12	鹿島				153	94.4	153	94.4	862,520
13	東鉄				91	60.7	91	60.7	579,730
14	大成				136	96.5	136	96.5	921,790
15	信越				98	78.4	98	78.4	418,240
16	錦白				79	65.3	79	65.3	509,170
17	埼玉建興				88	77.2	88	77.2	385,110
18	川口土木建築工業	4	83		41	49.4	41	49.4	256,610
19	JFE工建	2	82		69	84.1	69	84.1	281,330
20	東洋建設	4	76		68	89.5	68	89.5	258,470
21	木村建設	2	76		57	75.0	57	75.0	249,710
22	新日本建設	5	75		46	61.3	46	61.3	285,110
23	錦ピーエス三菱	3	69		56	81.6	56	81.6	275,270
24	山田建設	3	68		52	75.7	52	75.7	221,950
25	鉄建建設	3	66		51	77.3	51	77.3	238,620
26	錦熊谷組	3	61		47	77.0	47	77.0	218,910
27	野村建設工業	1	58		58	100.0	58	100.0	232,690
28	戸田建設	3	56		40	71.4	40	71.4	221,020
29	不二建設	2	56		53	94.6	53	94.6	162,480
30	錦志多組	3	55		49	89.1	49	89.1	221,720
31	錦本間組	3	55		5	9.1	5	9.1	198,830
32	錦フジタ	5	54		42	77.8	42	77.8	252,910
33	錦間組	2	52		23	44.2	23	44.2	186,520
34	青木あすなろ建設	3	50		44	88.0	44	88.0	140,590
35	錦鎌高組	2	50		40	80.0	40	80.0	194,480
36	錦新井組	2	49		45	91.8	45	91.8	173,590
37	住友不動産	2	46		29	63.0	29	63.0	198,560
38	松井建設	2	43		40	93.0	40	93.0	157,260
39	佐藤工業	2	42		42	100.0	42	100.0	126,220

現在表示の施工主ランク
 事業主ランクは、その状態を保持したまま（マルチタブ）
 左のボタンを押すか、メニューの終了をクリックで画面は終了
 終了せずに（状態を保持して）別の画面を開く
 ただし、物件抽出での対象が変更になった場合は、アクティブ
 に変わる時に再表示する。

地区別順位レポート

操作(E) 詳細表(B) 表示(V)

“発売年月: 200509”

照会	順位	地区別順位	物件数	販売戸数	1/5	初月契約戸数	初月契約率	現在契約戸数	現在契約率	総販売価格
物件指定	1	東京都 足立区	9	505		472	93.5	472	93.5	1,973,712.0
物件概要	2	東京都 中央区	3	315		303	96.2	303	96.2	1,612,990.0
物件一覧	3	東京都 練馬区	11	286		215	75.2	215	75.2	1,224,908.0
契約内訳	4	神奈川県 横浜市戸塚区	6	279		245	87.8	245	87.8	1,019,744.0
特性分析	5	東京都 板橋区	11	265		239	90.2	239	90.2	988,840.0
事業主順位	6	東京都 世田谷区	6	201		193	96.0	193	96.0	1,031,457.0
施工主順位	7	千葉県 船橋市	8	196		175	89.3	175	89.3	637,600.0
地区別順位	8	千葉県 柏市	4	170		133	78.2	133	78.2	553,846.0
沿線駅順位	9	東京都 港区	8	152		130	85.5	130	85.5	1,258,242.0
部屋一覧	10	神奈川県 横浜市鶴見区	4	150		110	73.3	110	73.3	581,680.3
部屋ラック集計	11	東京都 豊島区	8	142		88	62.0	88	62.0	665,498.0
部屋分布1	12	東京都 小平市	5	142		116	81.7	116	81.7	498,618.0
部屋分布2	13	埼玉県 さいたま市浦和区	3	129		119	92.2	119	92.2	510,779.0
画像	14	東京都 北区	5	122		77	63.1	77	63.1	455,496.0
地図	15	埼玉県 鳩ヶ谷市	2	115		77	67.0	77	67.0	371,038.0
集計分析	16	千葉県 松戸市	5	111		65	58.6	65	58.6	338,593.0
運用設定	17	東京都 杉並区	5	106		93	87.7	93	87.7	520,070.0
	18	埼玉県 越谷市	2	105		105	100.0	105	100.0	305,320.0
	19	神奈川県 大和市	4	102		70	68.6	70	68.6	302,653.0
	20	埼玉県 川越市	2	95		86	90.5	86	90.5	253,590.0
	21	神奈川県 川崎市高津区	4	93		83	89.2	83	89.2	402,680.0
	22	埼玉県 鶴ヶ島市	2	88		75	85.2	75	85.2	260,434.0
	23	神奈川県 川崎市幸区	3	86		86	100.0	86	100.0	343,036.0
	24	東京都 八王子市	2	85		65	76.5	65	76.5	280,620.0
	25	東京都 荒川区	2	81		73	90.1	73	90.1	259,770.0
	26	埼玉県 新座市	3	81		66	81.5	66	81.5	247,133.3
	27	埼玉県 狭山市	1	78		78	100.0	78	100.0	228,660.0
	28	神奈川県 川崎市川崎区	2	76		76	100.0	76	100.0	217,300.0
	29	埼玉県 草加市	5	74		30	40.5	30	40.5	206,692.0
	30	東京都 中野区	4	73		42	57.5	42	57.5	324,822.0
	31	神奈川県 横須賀市	3	73		73	100.0	73	100.0	212,520.0
	32	神奈川県 川崎市宮前区	4	71		58	81.7	58	81.7	301,487.0
	33	神奈川県 平塚市	2	68		65	95.6	65	95.6	203,830.0
	34	神奈川県 川崎市多摩区	3	64		45	70.3	45	70.3	231,566.0
	35	神奈川県 足柄下郡箱根町	1	63		6	9.5	6	9.5	202,200.0
	36	神奈川県 横浜市港北区	3	62		47	75.8	47	75.8	252,350.0
	37	埼玉県 川口市	3	59		37	62.7	37	62.7	198,750.5
	38	千葉県 白井市	1	56		42	75.0	42	75.0	190,020.0
	39	東京都 三鷹市	2	56		39	69.6	39	69.6	226,256.0

F2 クリップ

F3 イクスポート

F4 詳細表

F5 印刷

F9 終了

抽出No=9924

指定物件の地図

操作(F) 地図の表示(V) 地域の施設(L) 表示(V)

- 照会
- 物件指定
- 物件概要
- 物件一覧
- 契約内訳
- 特性分析
- 事業主順位
- 施工主順位
- 地区別順位
- 沿線駅順位
- 部屋一覧
- 部屋ランク集計
- 部屋分布1
- 部屋分布2
- 画像
- 地図
- 集計分析
- 運用設定



パークタワー秋葉原 2期
 アスコットパーク日本橋
 ヴォール日本橋人形
 THE TOKYO TOWER
 パークホームズ六本木
 D' グランセ南青山ハイ
 TAKANAWA The F
 虎ノ門タワーズレジデ
 キャピタルマークター
 パークマンション白金
 ルビナス高輪 3期(終)
 ベイクレストタワー 3期
 パークハウス新宿若松
 ラコント 新宿セントラル
 パークコート市谷仲之
 アトラスヒルズ文京白山
 ハビネ文京根津 1期
 ライオンズタワー上野黒
 シティホームズ蔵前駅
 コスモ錦糸町リベディア
 アップルタワー<東京キ
 コスモ東陽町シティフォ

詳細 全件

物件の表示

地域施設 1Km

官公署

都道府県庁
 市区町村役場
 市区町村役場支所
 警察署
 交番
 消防署
 その他の官公署

検索・表示 消去

パークタワー秋葉原 2期1・2次: 東京都千代田区神田練堀町 55 他(地番)(緯度128511091 経

- 照会
- 物件指定
- 物件概要
- 物件一覧
- 契約内訳
- 特性分析
- 事業主順位
- 施工主順位
- 地区主順位
- 沿線駅順位
- 部屋一覧
- 部屋ラック集計
- 部屋分布1
- 部屋分布2
- 画像
- 地図
- 集計分析
- 運用設定

基本 追加
 パークタワー秋葉原
 アスコットパーク
 ヴォアール日本橋
 THE TOKYO
 パークホームズ
 D'グランセ南青山
 TAKANAWA T
 虎ノ門タワーズ
 キャピタルマーク
 パークマンション
 ルピナス高輪 3期
 ベイクレストタワー
 パークハウス新宿
 ラコント新宿セント



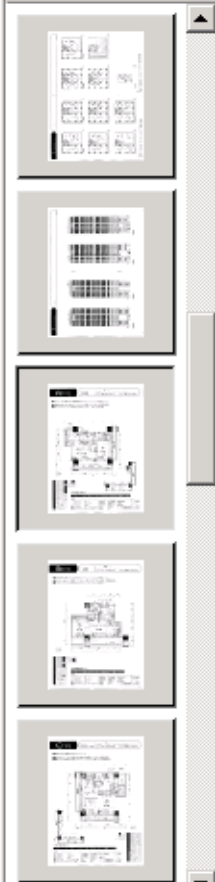
パークタワー秋葉原 2期1・2次

物件所在地	東京都千代田区神田練馬町 55 他(地番)																																																																																																																		
事業主名	三井不動産																																																																																																																		
交通	山手線 秋葉原 徒歩4分 (3分)			2.0km																																																																																																															
建築概要	敷地面積	126.13 m ² (全)	808.69 m ²	冷暖房	コンセント、床暖房																																																																																																														
	建築面積	78.36 m ² (全)	502.40 m ²	給湯	電気温水器																																																																																																														
	延べ面積	1,442.11 m ² (全)	9,246.50 m ²	エレベータ	17人乗り1基 9人乗り1基																																																																																																														
	構造	RC		駐車場	賃貸 5台(全 34台) 35,000~ 37,000円																																																																																																														
階数	21(1)	総階数 21																																																																																																																	
概要	戸数	17戸	全109戸	販売状況	<table border="1"> <thead> <tr> <th>価格ランク (万円)</th> <th>戸数</th> <th>前回契約数</th> <th>今回契約数</th> <th>総契約数</th> </tr> </thead> <tbody> <tr><td>2,500以下</td><td></td><td></td><td></td><td></td></tr> <tr><td>3,000以下</td><td></td><td></td><td></td><td></td></tr> <tr><td>3,300以下</td><td></td><td></td><td></td><td></td></tr> <tr><td>3,500以下</td><td></td><td></td><td></td><td></td></tr> <tr><td>3,700以下</td><td></td><td></td><td></td><td></td></tr> <tr><td>4,000以下</td><td>2</td><td>0</td><td>0</td><td>0</td></tr> <tr><td>4,300以下</td><td>4</td><td>0</td><td>2</td><td>2</td></tr> <tr><td>4,500以下</td><td>4</td><td>0</td><td>3</td><td>3</td></tr> <tr><td>4,700以下</td><td>2</td><td>0</td><td>2</td><td>2</td></tr> <tr><td>5,000以下</td><td>2</td><td>0</td><td>1</td><td>1</td></tr> <tr><td>5,500以下</td><td>1</td><td>0</td><td>0</td><td>0</td></tr> <tr><td>6,000以下</td><td></td><td></td><td></td><td></td></tr> <tr><td>6,500以下</td><td>2</td><td>0</td><td>2</td><td>2</td></tr> <tr><td>7,000以下</td><td></td><td></td><td></td><td></td></tr> <tr><td>8,000以下</td><td></td><td></td><td></td><td></td></tr> <tr><td>9,000以下</td><td></td><td></td><td></td><td></td></tr> <tr><td>9,999以下</td><td></td><td></td><td></td><td></td></tr> <tr><td>10,000以上</td><td></td><td></td><td></td><td></td></tr> <tr><td>20,000以上</td><td></td><td></td><td></td><td></td></tr> <tr><td>30,000以上</td><td></td><td></td><td></td><td></td></tr> <tr><td>総計</td><td>17</td><td>0</td><td>10</td><td>10</td></tr> </tbody> </table>	価格ランク (万円)	戸数	前回契約数	今回契約数	総契約数	2,500以下					3,000以下					3,300以下					3,500以下					3,700以下					4,000以下	2	0	0	0	4,300以下	4	0	2	2	4,500以下	4	0	3	3	4,700以下	2	0	2	2	5,000以下	2	0	1	1	5,500以下	1	0	0	0	6,000以下					6,500以下	2	0	2	2	7,000以下					8,000以下					9,000以下					9,999以下					10,000以上					20,000以上					30,000以上					総計	17	0	10	10
	価格ランク (万円)	戸数	前回契約数			今回契約数	総契約数																																																																																																												
	2,500以下																																																																																																																		
	3,000以下																																																																																																																		
3,300以下																																																																																																																			
3,500以下																																																																																																																			
3,700以下																																																																																																																			
4,000以下	2	0	0	0																																																																																																															
4,300以下	4	0	2	2																																																																																																															
4,500以下	4	0	3	3																																																																																																															
4,700以下	2	0	2	2																																																																																																															
5,000以下	2	0	1	1																																																																																																															
5,500以下	1	0	0	0																																																																																																															
6,000以下																																																																																																																			
6,500以下	2	0	2	2																																																																																																															
7,000以下																																																																																																																			
8,000以下																																																																																																																			
9,000以下																																																																																																																			
9,999以下																																																																																																																			
10,000以上																																																																																																																			
20,000以上																																																																																																																			
30,000以上																																																																																																																			
総計	17	0	10	10																																																																																																															
法規制	容積率	600.00%	%	%																																																																																																															
工事概要	土地権利	分譲																																																																																																																	
	確認番号	第 35016 号																																																																																																																	
	着工	2004.11.17																																																																																																																	
	竣工	2006.09 下旬																																																																																																																	
ローン	設計	エムディブランニング株式会社																																																																																																																	
	施工	湘熊谷組																																																																																																																	
	銀行名																																																																																																																		
	利率	年 %~年 %																																																																																																																	
分譲	融資戸数	13戸																																																																																																																	
	融資枠	3,180万円~ 5,000万円																																																																																																																	
	金保証																																																																																																																		
	総販売額	78,838.0万円	消費税額	万円																																																																																																															
販売概要	平均価格	4,638万円	平均	59.00 m ²																																																																																																															
	1 m ² 価格	78.6万円	総分譲	1,003 m ²																																																																																																															
	分譲価格	3,980.0万円	~	6,250.0万円																																																																																																															
	専有面積	54.27 m ²	~	66.92 m ²																																																																																																															
	分譲開始	2005.09.18																																																																																																																	
	分譲完了																																																																																																																		
	即日完売																																																																																																																		
	販売提携	三井不動産販売株式会社																																																																																																																	
	タイプ	1LDK	2LDK		総計																																																																																																														
	分譲価格 (万円)	3,980.0 ~4,490.0	3,980.0 ~6,250.0		契約率 100%以上 0戸																																																																																																														
専有面積 (m ²)	54.27	59.07 ~66.92																																																																																																																	
バルコニー (m ²)	7.59	10.73 ~21.12																																																																																																																	
戸数 (戸)	6	11		17																																																																																																															
前回契約数	0	0		0																																																																																																															
今回契約数	4	6		10																																																																																																															
管理費	16,820円 ~ 20,750円			59%																																																																																																															
管理体制	三井不動産住宅サービス株式会社																																																																																																																		
販売	初月 10戸 59%																																																																																																																		
仕様	超高层21階、WPC、防犯447mm、8階-TVモニター、全戸玄関防犯モニター、オール電化2点(IHキッチンヒーター、電気式床暖房)、シャワートイレ、100% IN、LAN配線、100年コンクリート707、444対策、ベランダ、敷地内防犯カメラ12台、自転車用EV、3方道路、内廊下																																																																																																																		

- 照会
- 物件指定
- 物件概要
- 物件一覧
- 契約内訳
- 特性分析
- 事業主順位
- 施工主順位
- 地区別順位
- 沿線駅順位
- 部屋一覧
- 部屋ラック集計
- 部屋分布1
- 部屋分布2
- 集計分析
- 運用設定

● 基本 ○ 追加

パークタワー秋葉原
 アスコットパーク
 ヴォーナル日本橋
 THE TOKYO
 パークホームズ
 D'グランセ南香
 TAKANAWA T
 虎ノ門タワーズ
 キャピタルマーク
 パークマンション
 ルピナス高輪 3期
 ベイクレストタワー
 パークハウス新宿
 ラコント新宿セント



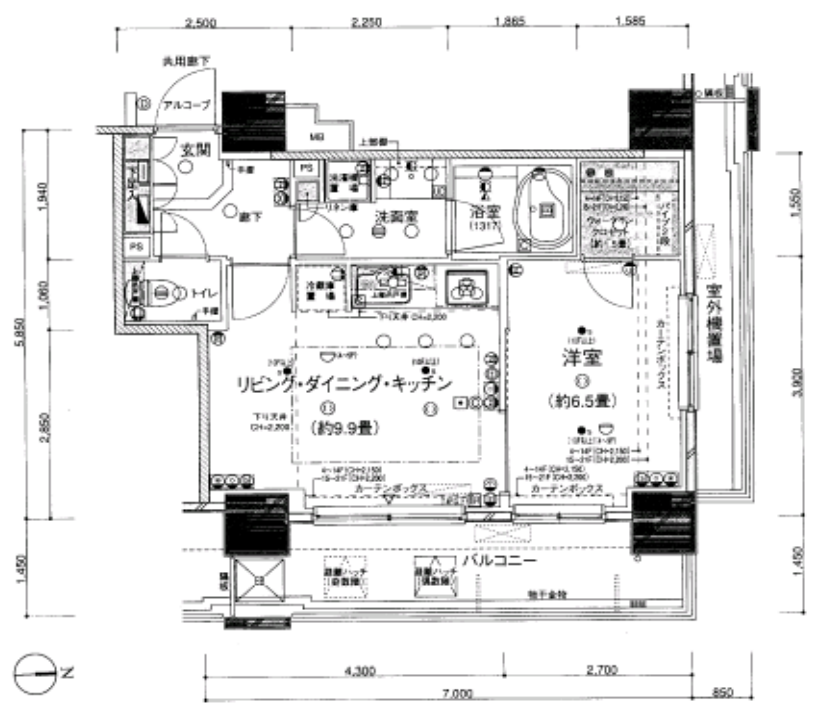
A TYPE

1LDK

□専有面積 / 41.92m² (約12.68坪) □室外機置場面積 / 5.05m² (約1.52坪)
 □バルコニー面積 / 9.62m² (約2.91坪) □アルコーブ面積 / 0.89m² (約0.26坪)

SCALE 1/80

- バルコニーサイドに配した、明るく開放感溢れるリビング・ダイニング・キッチンが魅力のプラン。
- 2面採光の洋室には約1.5畳のワークインロゼットを設置し、すっきりした生活空間を演出。
- リビング・ダイニング・キッチンと洋室をワイドな引き戸でつなぎ、一体としても使用可能。



C D F E A C A

□A Type 21階部分図 SCALE 1/120

- 照会
- 物件指定
- 物件概要
- 物件一覧
- 契約内訳
- 特性分析
- 事業主順位
- 施工主順位
- 地区別順位
- 沿線駅順位
- 部屋一覧
- 部屋ラック集計
- 部屋分布1
- 部屋分布2
- 集計分析
- 運用設定

基本 追加
 パークタワー秋葉原
 アスコットパーク
 ヴォアール日本橋
 THE TOKYO
 パークホームズ
 D'グランセ南香
 TAKANAWA T
 虎ノ門タワーズ
 ルピナス高輪 3期
 ベイクレストタワー
 パークハウス新宿
 ラコント新宿セント



**PARK TOWER
秋葉原**

Price List
第2期1次 価格表
13P

<凡例>

部屋番号	タイプ名
価格V	
事業主順位(P)	施工主順位(S)
販売価格(円内)	

原本

05.9.0

北西(角)		西		南西(角)		南東(角)		東		北東(角)	
2101	C→D 2LDK 第二期一次	2102	D	2103	F 2LDK 第二期一次	2104		2105		2106	A
21	54.27 4,490	58.07 4,780	58.92 6,250	20.24							
20	2991 次回以降販売予定	2002 3LDK 第二期一次	2003 2LDK 第二期一次	2004 20.24							
19	1901 次回以降販売予定	1902 販売済	1903 販売済	1904 次回以降販売予定				1905 販売済		1906 販売済	
18	1801 次回以降販売予定	1802 次回以降販売予定	1803 販売済	1804 販売済				1805 販売済		1806 販売済	
17	1701 3LDK 第二期一次	1702 販売済	1703 販売済	1704 販売済				1705 販売済		1706 販売済	
16	1601 次回以降販売予定	1602 販売済	1603 次回以降販売予定	1604 販売済				1605 販売済		1606 販売済	
15	1501 販売済	1502 2LDK 第二期一次	1503 次回以降販売予定	1504 次回以降販売予定				1505 販売済		1506 販売済	
14	1401 コンプレックス 第二期一次	1402 次回以降販売予定	1403 次回以降販売予定	1404 販売済				1405 販売済		1406 販売済	
13	1301 販売済	1302 3LDK 第二期一次	1303 販売済	1304 次回以降販売予定				1305 販売済		1306 販売済	
12	1201 次回以降販売予定	1202 販売済	1203 販売済	1204 販売済				1205 販売済		1206 販売済	
11	1101 2LDK 第二期一次	1102 販売済	1103 次回以降販売予定	1104 販売済				1105 販売済		1106 販売済	
10	1001 販売済	1002 販売済	1003 販売済	1004 次回以降販売予定				1005 販売済		1006 販売済	
9	901 次回以降販売予定	902 販売済	903 次回以降販売予定	904 次回以降販売予定				905 販売済		906 販売済	
8	801 販売済	802 2LDK 第二期一次	803 販売済	804 2LDK 第二期一次				805 販売済		806 販売済	
7	701 販売済	702 販売済	703 次回以降販売予定	704 販売済				705 販売済		706 販売済	
6	601 販売済	602 販売済	603 次回以降販売予定	604 次回以降販売予定				605 販売済		606 販売済	
5	501 販売済	502 販売済	503 販売済	504 販売済				505 販売済		506 販売済	
4	401 販売済	402 2LDK 第二期一次	403 販売済	404 販売済				405 販売済		406 販売済	
3		300 59.07 3,980									
2											

- 照会
- 物件指定
- 物件概要
- 物件一覧
- 契約内訳
- 特性分析
- 事業主順位
- 施工主順位
- 地区別順位
- 沿線駅順位
- 部屋一覧
- 部屋ラック集計
- 部屋分布1
- 部屋分布2
- 画像
- 地図
- 集計分析
- 運用設定

- 基本 ● 追加
- パークタワー秋葉
 - アスコットパーク
 - ヴォアール日本橋
 - THE TOKYO
 - パークホームズ
 - D'グランセ南香
 - TAKANAWA T
 - 虎ノ門タワーズ
 - キャピタルマーク
 - パークマンション
 - ルピナス高輪 3期
 - ベイクレストタワー
 - パークハウス新宿
 - ラコント新宿セント



シングルレバー水栓
 シングルレバーの混合水栓は、ノズルが伸びるシャワータイプ。幅約80cmのワイドシンクの隅々まで水が届き、お掃除がとてもスムーズ。大きな鍋洗いも容易になります。



IHクッキングヒーター
 炎を使わないIHクッキングヒーター。調理油温センサーやロースター内センサーなど、お料理をサポートする機能も備え、切り忘れ防止などの安全機能も充実。汚れをサッと拭き取れるフラットプレートです。



洗面室



洗面ボウル
 カウンター一体型の洗面ボウル。見た目に美しく、汚れやカビの生を抑え、お手入れも容易です。



引き出し
 洗面化粧台下は、出し入れが易い引き出し式収納。音と安心配慮しゆっくと閉まるソフトクジキング機能付を採用しました。

