

完成物件資料集

首都圏版

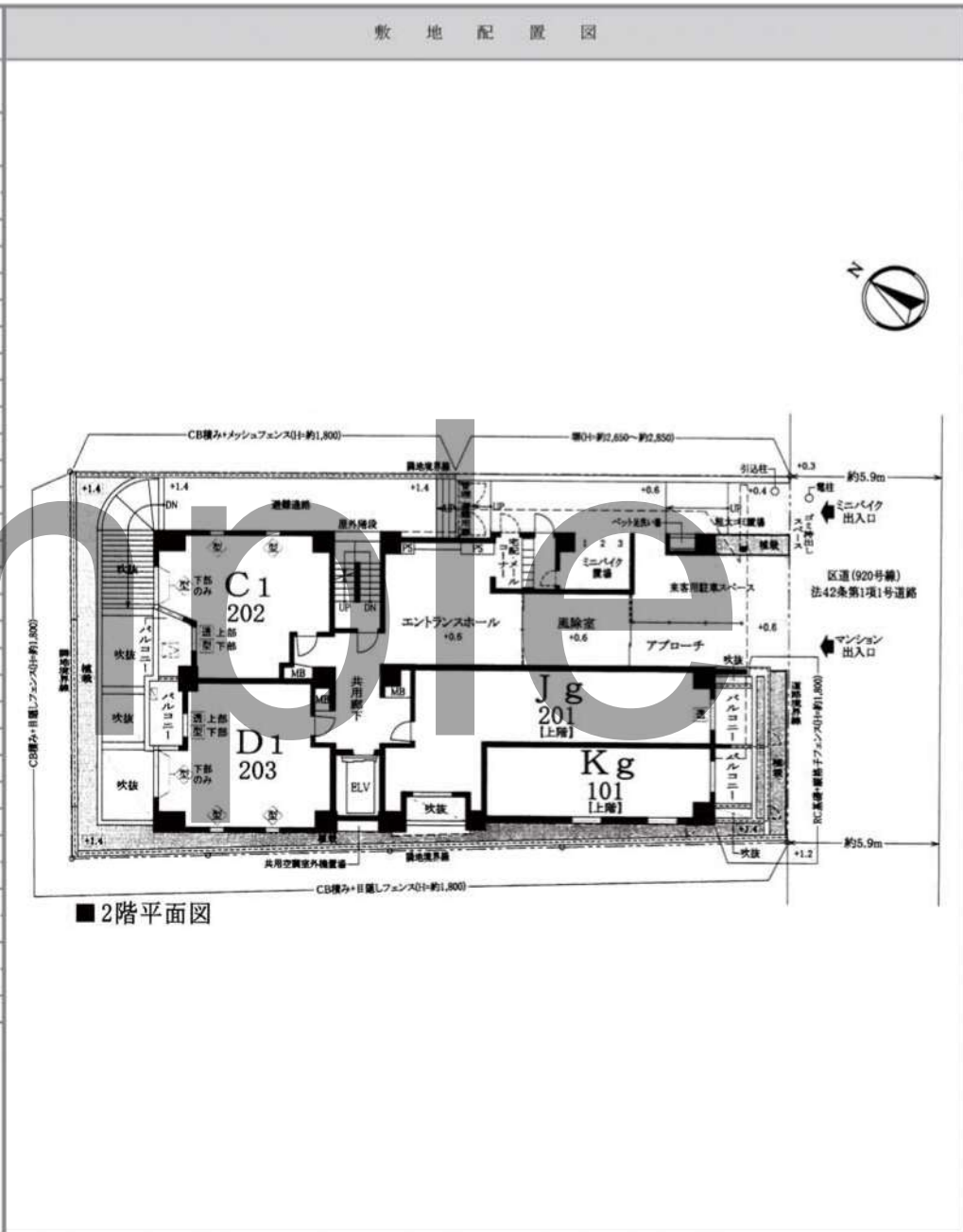
サンプル

— 2017年下半期 —

株式会社不動産経済研究所

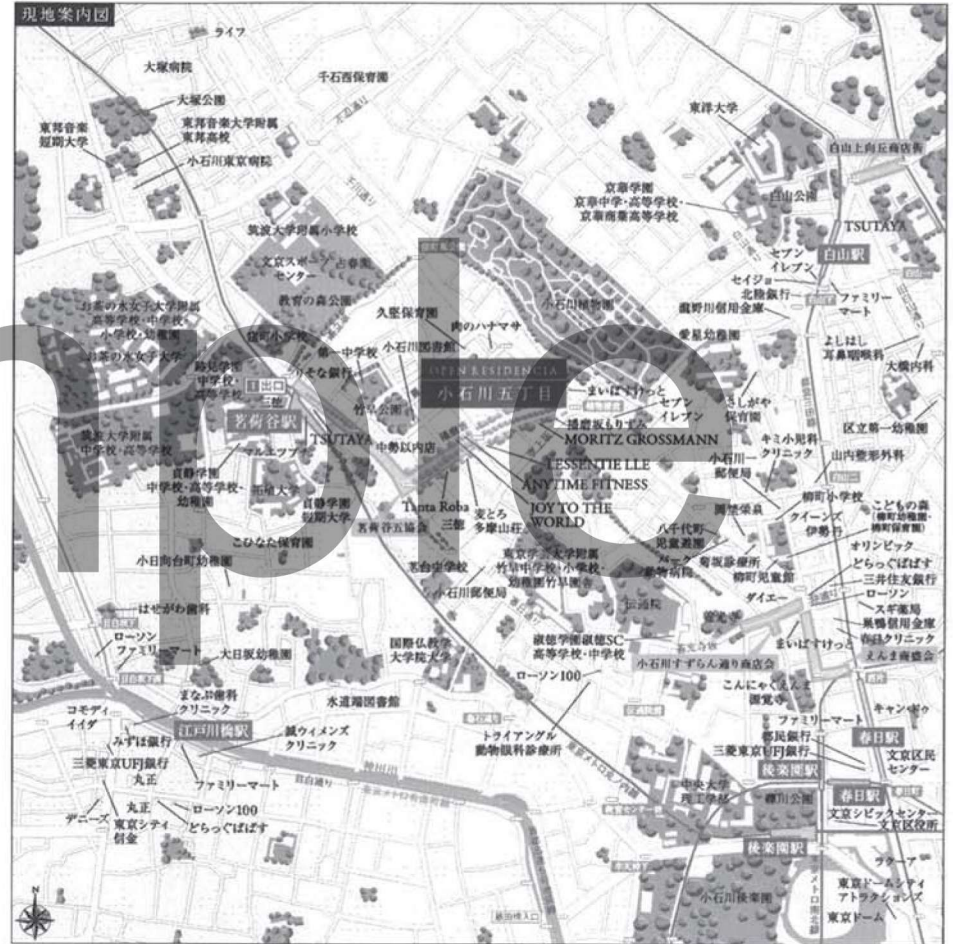
オープンレジデンシア小石川五丁目

所在地 (住所)	東京都文京区小石川5-14-15			冷暖房	コンセント・スリプ 床暖房
沿線	丸の内線茗荷谷徒歩5分			給湯	ガス給湯器
売主	㈱オープンハウス・ディベロップメント			エレベーター	13人乗1基
敷地面積	426.80㎡	構造	RC	駐車場 (月額)	—
建築面積	255.98㎡	階数 (地下)	6(1)	2,500以下	0
建築延面積	1,515.54㎡	戸数 (全戸数)	21戸(21戸)	3,000〃	0
法規制	2中	容積率 (%)	238%	3,300〃	0
土地権利	分譲	確認番号	87	3,500〃	0
設計	㈱長谷建築設計事務所			3,700〃	0
施工	㈱松村組			4,000〃	1
着工時期	2016.06.24	竣工時期	2017.09.下旬	4,300〃	2
前金保証	—	機構 (フラット35)	21戸	4,500〃	4
販売総額	143,128万円	消費税額	—	4,700〃	2
平均価格	6,816万円	平均面積	54.57㎡	5,000〃	1
1㎡価格	124.9万円	总分譲面積	1,146㎡	5,500〃	0
タイプ	1DK	1LDK	2LDK	5,500〃	0
分譲価格 (万円)	3,798.0 ~ 4,288.0	4,258.0 ~ 7,188.0	7,468.0 ~ 7,598.0	6,000〃	0
専有面積 (㎡)	~ 33.76	~ 55.05	~ 73.19	6,500〃	0
バルコニー (㎡)	~ 7.56	~ 16.32	~ 3.95	7,000〃	1
戸数(戸)	2	10	2	7,000〃	3
坪単価	412.9万円	TES床暖房, ミストサウナ, エコジョーズ, Low-Eペアガラス, カラーTVモニター, 全戸玄関・窓防犯センサー, 光FIN, LAN配線, 食洗機, 浄水器, シャワートレ, 100年ロング, 防災倉庫, ベッド足洗場, 性能評価書			
販売提携	—				
管理体制	日本ハウズイング㈱				
管理費 (月額)	10,724 ~ 37,924円				



立 面 図

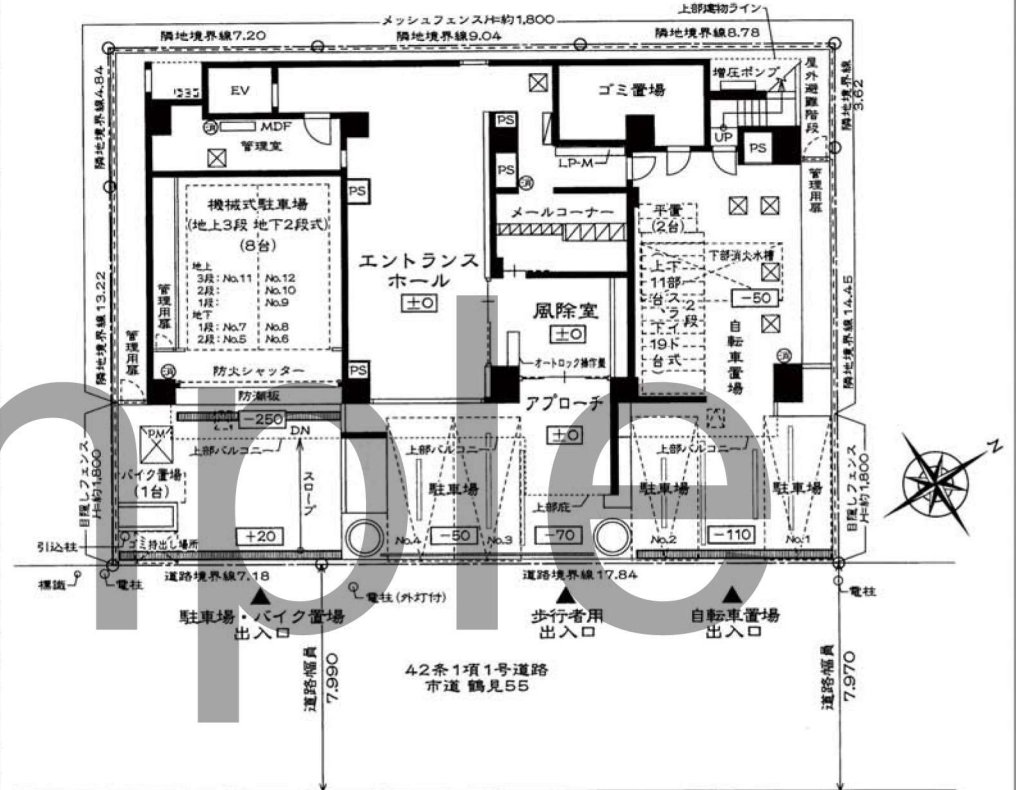
所 在 地



シエリア横浜鶴見

所在地 (住所)	神奈川県横浜市鶴見区鶴見中央2-4-13			冷暖房	コンセプトスリーブ
沿線	京浜東北線鶴見徒歩5分			給湯	電気温水器
売主	関電不動産開発㈱			エレベーター	9人乗1基
敷地面積	452.24㎡	構造	RC	駐車場 (月額)	12台 18,000~30,000円
建築面積	293.75㎡	階数 (地下)	11	2,500以下	0
建築延面積	2,626.43㎡	戸数 (全戸数)	39戸 (39戸)	3,000	2
法規制	商業, 防火	容積率 (%)	600% 598.32%	3,300	8
土地権利	分譲	確認番号	171 00171号(02)	3,500	0
設計	㈱宮田建築事務所			3,700	0
施工	風越建設㈱			4,000	5
着工時期	2016.03.18	竣工時期	2017.07.下旬	4,300	14
前金保証	不動産信用保証㈱	機構 (フラット35)	39戸 (39戸)	4,500	1
販売総額	156,372万円	消費税額	-	4,700	3
平均価格	4,010万円	平均面積	53.00㎡	5,000	6
1㎡価格	75.7万円	总分譲面積	2,067㎡	5,500	0
タイプ	1LDK	2LDK	3LDK	6,000	0
分譲価格 (万円)	2,958.0 ~ 3,278.0	3,878.0 ~ 4,348.0	4,588.0 ~ 4,998.0	6,500	0
専有面積 (㎡)	41.57 ~ 41.57	53.90 ~ 53.92	63.70 ~ 63.70	7,000	0
バルコニー (㎡)	6.04 ~ 6.04	5.95 ~ 7.18	9.79 ~ 9.85	8,000	0
戸数 (戸)	10	20	9	9,000	0
坪単価	250.1万円			10,000以上	0
販売提携	㈱ライフステージ			30,000以上	0
管理体制	関電コミュニティ㈱			総計	39
管理費 (月額)	10,770 ~ 16,500円			100㎡以上	0
				商品企画	全戸南東向き, カーTVモニター, ペアガラス, 全戸玄関防犯センサー, 光FIN, LAN配線, 浄水器, シャワートイレ, エコキュート, IHケッキングヒーター, 防災倉庫, ベット可, CASBEE横浜 (三ツ星), 性能評価書

敷地配置図



凡例

- △ 避難ハッチ
- ▽ 上部避難ハッチ
- 床下点検口
- ⊕ 共用エアコン室外機
- ◻ 屋内消火栓
- ⊠ 連絡排水管・屋内消火栓
- 植栽
- 植栽 (地被類)
- ◎ 消火器
- ⊗ LPM 引込開閉器盤
- MDF 弱電端子盤
- PM 集合住宅用変圧器
- EV エレベーター
- PS バイパスベース
- MB メーカーボックス
- EPS 配線用バイパスベース

立 面 図

所 在 地



■ 南東側立面図

■ 南西側立面図



■ 北西側立面図

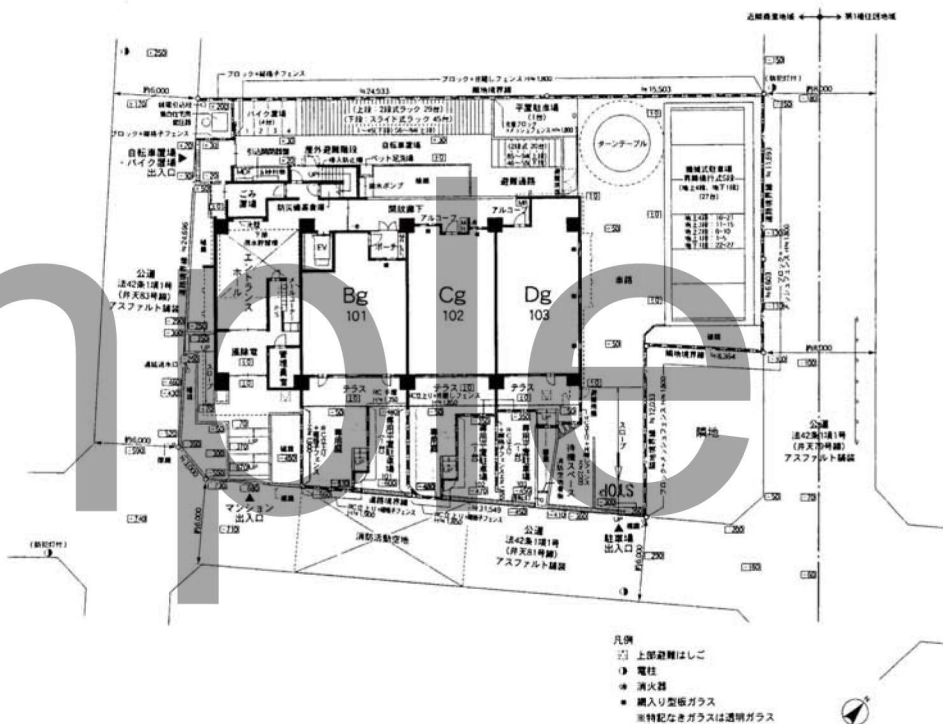
■ 北東側立面図



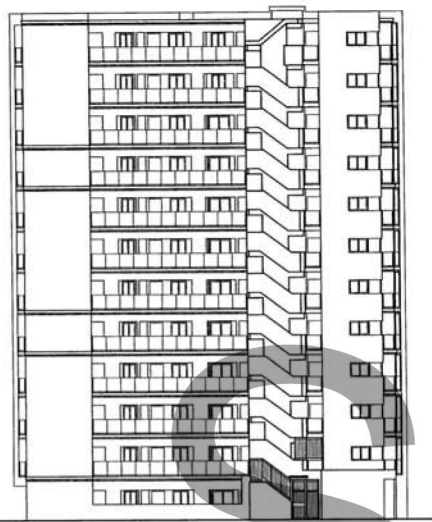
エクセレントシティ千葉弁天

所在地 (住所)	千葉県千葉市中央区弁天1-9-1			冷暖房	コンセント・スリープ 床暖房
沿線	総武線千葉徒歩4分			給湯	24号ガス給湯器
売主	新日本建設㈱			エレベーター	9人乗1基
敷地面積	1,076.19㎡	構造	RC	駐車場 (月額)	31台
					11,500~16,000円
建築面積	446.67㎡	階数 (地下)	12	2,500以下	0
建築延面積	3,702.35㎡	戸数 (全戸数)	47戸(47戸)	3,000 "	0
				3,300 "	0
				3,500 "	0
法規制	近商	容積率 (%)	299.88% 300%	3,700 "	0
				4,000 "	8
土地権利	分譲	確認番号	10-0073	4,300 "	19
				4,500 "	10
設計	新日本建設㈱一級建築士事務所	価格	ラ	4,700 "	8
				5,000 "	2
施工	新日本建設㈱	ン	ク	5,500 "	0
				6,000 "	0
着工時期	2016.07.28	竣工時期	2017.10.末	6,500 "	0
				7,000 "	0
前金保証	—	機	構	8,000 "	0
				(フラット35)	9,000 "
販売総額	200,916万円	消費税額	—	9,999 "	0
				10,000以上	0
平均価格	4,275万円	平均面積	67.60㎡	20,000以上	0
				30,000以上	0
1㎡価格	63.2万円	総分譲面積	3,177㎡	総計	47
				100㎡以上	0
タイプ	3LDK				
分譲価格 (万円)	3,848.0				
	~ 4,798.0				
専有面積 (㎡)	65.12				
	~ 70.04				
バルコニー (㎡)	9.91				
	~ 15.20				
戸数(戸)	47				
坪単価	209.1万円	商品企画	全戸南向き, TES床暖房, ミストサウナ, エコシヨース, ベアガラス, ハンズ フリーカー-TVモニター, 可動式面格子, 光FIN, LAN配線, 浄水器, 洗 髪洗面台, タンクレスシャワーイレ, アウトフレーム, 100年コンクリ, 防災倉庫, ベット足洗場, 3方道路, 性能評価書		
販売提携	—				
管理体制	㈱新日本コミュニティー				
管理費 (月額)	12,400 ~ 13,200円				

敷地配置図



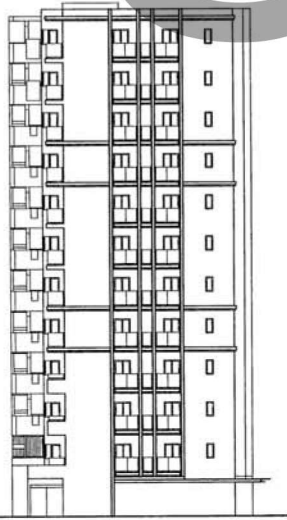
立 面 図



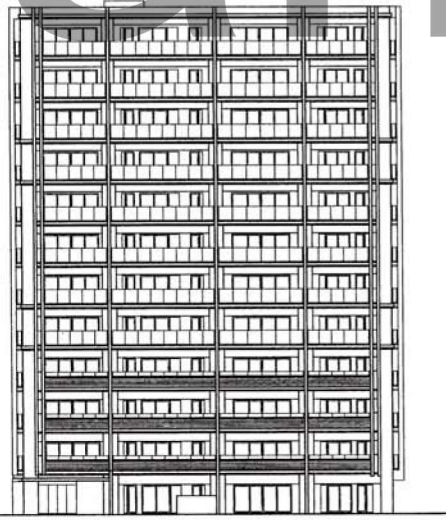
北西側立面図



北東側立面図



南西側立面図



南東側立面図

所 在 地

